

DIVING LOG BOOK

DIVE No.

1,187

DATE

Aug 15,2008

LOCATION

kapalai

AIR START

200 bar

POINT

マンダリンバレー

AIR END

100 bar

TIME ENT

13:25

VISIBILITY

15 m

TIME EXT

14:13

WAVE/CURRENT

FLAT/SMALL

DIVE TIME

48 min.

SUIT

3 mm

DEPTH MAX

19.5 m

WEIGHT

1 kg

DEPTH AVE

12.2 m

TEMP. AIR

FISH

TEMP. BOT.

28 °C

サザナミフグ フタイロカエルウオ
ウミウシ

DM/BUDDY

BENN

KUMANOMI

クマノミ セジロ

COMMENTS

毎日、暴風雨が1回以上きていてすっきり晴れた日はなかった。このためか透明度はあまり良くなかった。シパダンでは定番の魚は見る事はできたが、ハンマーヘッドなど変わったものは出ていない。来年からはシパダンへの入島は1日1本になるという噂もあった。



WATANABE MICHINORI

PADI 809759-DM

poyon@poyon3.com
www.poyon3.com

1806-212 OSHIMA SHIROTORI-CHO
GUJO-SHI GIFU 501-5124 JAPAN

TEL/FAX +81-575-82-2190

DIVING LOG BOOK

DIVE No.

1,186

DATE

Aug 15,2008

LOCATION

kapalai

AIR START

200 bar

POINT

ロブスターロック

AIR END

90 bar

TIME ENT

11:09

VISIBILITY

5 m

TIME EXT

12:07

WAVE/CURRENT

FLAT/SMALL

DIVE TIME

58 min.

SUIT

3 mm

DEPTH MAX

18.9 m

WEIGHT

1 kg

DEPTH AVE

11.3 m

TEMP. AIR

FISH

TEMP. BOT.

28 °C

ハダカハオコゼ ギンガハゼ

DM/BUDDY

BENN

KUMANOMI

スパインチーク クマノミ

COMMENTS

嵐の最中で、巻き上げた砂で透明度は最悪だった。



WATANABE MICHINORI

PADI 809759-DM

poyon@poyon3.com
www.poyon3.com

1806-212 OSHIMA SHIROTORI-CHO
GUJO-SHI GIFU 501-5124 JAPAN

TEL/FAX +81-575-82-2190

DIVING LOG BOOK

DIVE No.

1,185

DATE

Aug 15,2008

LOCATION

sipadan

AIR START

200 bar

POINT

ドロップオフ

AIR END

80 bar

TIME ENT

8:00

VISIBILITY

20 m

TIME EXT

8:55

WAVE/CURRENT

FLAT/MEDIUM

DIVE TIME

55 min.

SUIT

3 mm

DEPTH MAX

30.5 m

WEIGHT

1 kg

DEPTH AVE

11.9 m

TEMP. AIR

FISH

TEMP. BOT.

28 °C

ギンガメアジ ローニンアジ ムレ
ハタタテダイ ナンヨウウツバメウオ
コクテンフグ アケボノハゼ

DM/BUDDY

BENN

KUMANOMI

COMMENTS

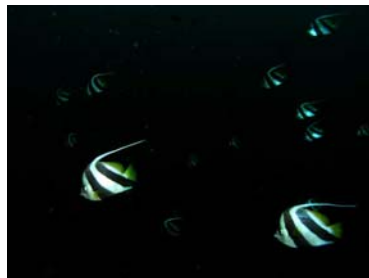
WATANABE MICHINORI

PADI 809759-DM

poyon@poyon3.com
www.poyon3.com

1806-212 OSHIMA SHIROTORI-CHO
GUJO-SHI GIFU 501-5124 JAPAN

TEL/FAX +81-575-82-2190



DIVING LOG BOOK

DIVE No.

1,184

DATE

Aug 15,2008

LOCATION

sipadan

AIR START

200 bar

POINT

バラクーダポイント

AIR END

80 bar

TIME ENT

6:10

VISIBILITY

20 m

TIME EXT

7:02

WAVE/CURRENT

FLAT/SMALL

DIVE TIME

52 min.

SUIT

3 mm

DEPTH MAX

27.4 m

WEIGHT

1 kg

DEPTH AVE

11.3 m

TEMP. AIR

FISH

TEMP. BOT.

28 °C

バラクーダ カンムリブダイ

DM/BUDDY

BENN

KUMANOMI

カクレ

COMMENTS

昨日の2層の潮が混ざったようで以前の透明度に戻っていた。大潮のためか、バラクーダもギンガメもトルネードになっていた。



WATANABE MICHINORI

PADI 809759-DM

poyon@poyon3.com
www.poyon3.com

1806-212 OSHIMA SHIROTORI-CHO
GUJO-SHI GIFU 501-5124 JAPAN

TEL/FAX +81-575-82-2190

DIVING LOG BOOK

DIVE No.

1,183

DATE

Aug 14,2008

LOCATION

kapalai

AIR START

200 bar

POINT

マンダリンパレー

AIR END

120 bar

TIME ENT

13:39

VISIBILITY

10 m

TIME EXT

14:25

WAVE/CURRENT

FLAT/NONE

DIVE TIME

46 min.

SUIT

3 mm

DEPTH MAX

19.5 m

WEIGHT

1 kg

DEPTH AVE

11.6 m

TEMP. AIR

FISH

TEMP. BOT.

28 °C

ミナミハコフグ (yg) ハリセンボン

DM/BUDDY

POYON

KUMANOMI

セジロ

COMMENTS

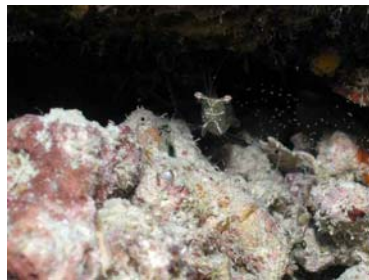
WATANABE MICHINORI

PADI 809759-DM

poyon@poyon3.com
www.poyon3.com

1806-212 OSHIMA SHIROTORI-CHO
GUJO-SHI GIFU 501-5124 JAPAN

TEL/FAX +81-575-82-2190



DIVING LOG BOOK

DIVE No.

1,182

DATE

Aug 14,2008

LOCATION

mabul

AIR START

200 bar

POINT

リボンリーフ

AIR END

90 bar

TIME ENT

11:19

VISIBILITY

20 m

TIME EXT

12:14

WAVE/CURRENT

FLAT/SMALL

DIVE TIME

55 min.

SUIT

3 mm

DEPTH MAX

23.4 m

WEIGHT

1 kg

DEPTH AVE

13.4 m

TEMP. AIR

FISH

TEMP. BOT.

28 °C

コクテンフゴ ハリセンボン オオ
モンカエルアンコウ ウミウシ

DM/BUDDY

BENN

KUMANOMI

カクレ ハナビラ セジロ
クマノミ

COMMENTS



WATANABE MICHINORI

PADI 809759-DM

poyon@poyon3.com
www.poyon3.com

1806-212 OSHIMA SHIROTORI-CHO
GUJO-SHI GIFU 501-5124 JAPAN

TEL/FAX +81-575-82-2190

DIVING LOG BOOK

DIVE No.

1,181

DATE

Aug 14,2008

LOCATION

sipadan

AIR START

200 bar

POINT

バラクーダポイント

AIR END

80 bar

TIME ENT

8:04

VISIBILITY

30 m

TIME EXT

8:58

WAVE/CURRENT

FLAT/SMALL

DIVE TIME

54 min.

SUIT

3 mm

DEPTH MAX

30.1 m

WEIGHT

1 kg

DEPTH AVE

10.5 m

TEMP. AIR

FISH

TEMP. BOT.

27 °C

カムリブダイ ギンガメアジ バ
ラクーダ ナンヨウツバメウオ ア
ケボノハゼ

DM/BUDDY

BENN

KUMANOMI

カクレ ハナビラ セジロ

COMMENTS

バッファローの群れにも出会ったが濁っ
ていて良くなかった。



WATANABE MICHINORI

PADI 809759-DM

poyon@poyon3.com
www.poyon3.com

1806-212 OSHIMA SHIROTORI-CHO
GUJO-SHI GIFU 501-5124 JAPAN

TEL/FAX +81-575-82-2190

DIVING LOG BOOK

DIVE No.

1,180

DATE

Aug 14,2008

LOCATION

sipadan

AIR START

200 bar

POINT

ドロップオフ/バラクー
ダポイント

AIR END

80 bar

TIME ENT

6:03

VISIBILITY

30 m

TIME EXT

6:57

WAVE/CURRENT

FLAT/SMALL

DIVE TIME

54 min.

SUIT

3 mm

DEPTH MAX

25.6 m

WEIGHT

1 kg

DEPTH AVE

12.8 m

TEMP. AIR

FISH

TEMP. BOT.

27 °C

ギンガメアジ バラクーダ

DM/BUDDY

BENN

KUMANOMI

カクレ セジロ

COMMENTS

水深8m位までの透明度が5m以下の味噌汁状態。深場は30m位の透明度があり完全な2枚潮。ギンガメ、バラクーダとも濁っていてきれいではなかった。



WATANABE MICHINORI

PADI 809759-DM

poyon@poyon3.com
www.poyon3.com

1806-212 OSHIMA SHIROTORI-CHO
GUJO-SHI GIFU 501-5124 JAPAN

TEL/FAX +81-575-82-2190

DIVING LOG BOOK

DIVE No.

1,179

DATE

Aug 13,2008

LOCATION

kapalai

AIR START

200 bar

POINT

マンダリンパレー

AIR END

110 bar

TIME ENT

17:07

VISIBILITY

10 m

TIME EXT

17:54

WAVE/CURRENT

FLAT/NONE

DIVE TIME

47 min.

SUIT

3 mm

DEPTH MAX

20.7 m

WEIGHT

1 kg

DEPTH AVE

10.0 m

TEMP. AIR

FISH

TEMP. BOT.

28 °C

ミナミハコフグ (yg) ハリセンボン
コクテンフゴ フタイロカエルウ
オ イソギンチャクモエビ

DM/BUDDY

POYON

KUMANOMI

クマノミ

COMMENTS



WATANABE MICHINORI

PADI 809759-DM

poyon@poyon3.com
www.poyon3.com

1806-212 OSHIMA SHIROTORI-CHO
GUJO-SHI GIFU 501-5124 JAPAN

TEL/FAX +81-575-82-2190

DIVING LOG BOOK

DIVE No.

1,178

DATE

Aug 13,2008

LOCATION

kapalai

AIR START

200 bar

POINT

フロンティアリーフ

AIR END

100 bar

TIME ENT

15:08

VISIBILITY

15 m

TIME EXT

16:02

WAVE/CURRENT

FLAT/SMALL

DIVE TIME

54 min.

SUIT

3 mm

DEPTH MAX

12.5 m

WEIGHT

1 kg

DEPTH AVE

10.3 m

TEMP. AIR

FISH

TEMP. BOT.

28 °C

ハナヒゲウツボ クマドリカエルアン
コウ モンガラカワハギ

DM/BUDDY

BENN

KUMANOMI

カクレ ハナビラ セジロ
クマノミ

COMMENTS



WATANABE MICHINORI

PADI 809759-DM

poyon@poyon3.com
www.poyon3.com

1806-212 OSHIMA SHIROTORI-CHO
GUJO-SHI GIFU 501-5124 JAPAN

TEL/FAX +81-575-82-2190

DIVING LOG BOOK

DIVE No.

1,177

DATE

Aug 13,2008

LOCATION

SIAMIL

AIR START

200 bar

POINT

シアミル

AIR END

90 bar

TIME ENT

11:10

VISIBILITY

20 m

TIME EXT

12:04

WAVE/CURRENT

FLAT/SMALL

DIVE TIME

54 min.

SUIT

3 mm

DEPTH MAX

26.8 m

WEIGHT

1 kg

DEPTH AVE

11.6 m

TEMP. AIR

FISH

TEMP. BOT.

27 °C

カメ
フグ

(病気で寝ている?) コクテン

DM/BUDDY

BENN

KUMANOMI

スパインチーク カクレ ハナ
ピラ セジロ クマノミ

COMMENTS



WATANABE MICHINORI

PADI 809759-DM

poyon@poyon3.com
www.poyon3.com

1806-212 OSHIMA SHIROTORI-CHO
GUJO-SHI GIFU 501-5124 JAPAN

TEL/FAX +81-575-82-2190

DIVING LOG BOOK

DIVE No.

1,176

DATE

Aug 13,2008

LOCATION

SIAMIL

AIR START

200 bar

POINT

シアミル

AIR END

80 bar

TIME ENT

9:20

VISIBILITY

20 m

TIME EXT

10:13

WAVE/CURRENT

FLAT/NONE

DIVE TIME

53 min.

SUIT

3 mm

DEPTH MAX

28.9 m

WEIGHT

1 kg

DEPTH AVE

15.2 m

TEMP. AIR

FISH

TEMP. BOT.

27 °C

ピグミーシーホース

DM/BUDDY

BENN

KUMANOMI

カクレ ハナビラ セジロ
クマノミ

COMMENTS

シバダンへは行けず、SIALIL島。透明度は良いがマクロポイント。2日続けて早朝シバダンのリクエストをしていたが無視されていた。到着時のブリーフィングでは前日にリクエストを書いておくように日本人ガイドは言っていたが、ダイビング担当SVは役所が入島許可リストを作るのでリクエストは書いても何にもならないとのこと。ここでもあの日本人ガイドは出鱈目を言っていたことが判る。原則、滞在中1回のシバダンは可能にしているらしい。ただ、コンプレインすれば何とかなるのも事実で翌日、翌々日のシバダンにSVに約束させた。



WATANABE MICHINORI

PADI 809759-DM

poyon@poyon3.com
www.poyon3.com

1806-212 OSHIMA SHIROTORI-CHO
GUJO-SHI GIFU 501-5124 JAPAN

TEL/FAX +81-575-82-2190

DIVING LOG BOOK

DIVE No.

1,175

DATE

Aug 12,2008

LOCATION

kapalai

AIR START

200 bar

POINT

マンダリンパレー

AIR END

120 bar

TIME ENT

17:02

VISIBILITY

10 m

TIME EXT

17:53

WAVE/CURRENT

FLAT/NONE

DIVE TIME

51 min.

SUIT

3 mm

DEPTH MAX

14.9 m

WEIGHT

1 kg

DEPTH AVE

7.9 m

TEMP. AIR

FISH

TEMP. BOT.

28 °C

コブシメ コクテンフグ ハリセン
ボン ニシキテグリ

DM/BUDDY

POYON

KUMANOMI

クマノミ セジロ

COMMENTS

WATANABE MICHINORI

PADI 809759-DM

poyon@poyon3.com
www.poyon3.com

1806-212 OSHIMA SHIROTORI-CHO
GUJO-SHI GIFU 501-5124 JAPAN

TEL/FAX +81-575-82-2190



DIVING LOG BOOK

DIVE No.

1,174

DATE

Aug 12,2008

LOCATION

sipadan

AIR START

200 bar

POINT

ドロップオフ/バラクー
ダポイント

AIR END

70 bar

TIME ENT

14:30

VISIBILITY

20 m

TIME EXT

15:28

WAVE/CURRENT

FLAT/SMALL

DIVE TIME

58 min.

SUIT

3 mm

DEPTH MAX

27.1 m

WEIGHT

1 kg

DEPTH AVE

12.2 m

TEMP. AIR

FISH

TEMP. BOT.

28 °C

バラクーダ ギンガンメアジ アケ
ボノハゼ コクテンフグ ツバメウ
オ

DM/BUDDY

DHON

KUMANOMI

カクレ ハナビラ セジロ

COMMENTS

ランチをもつてのシパダン。入島制限に
引っ掛からないのならこのパターンが
楽。ただしバッファローに出会う確立は
低い。



WATANABE MICHINORI

PADI 809759-DM

poyon@poyon3.com
www.poyon3.com

1806-212 OSHIMA SHIROTORI-CHO
GUJO-SHI GIFU 501-5124 JAPAN

TEL/FAX +81-575-82-2190

DIVING LOG BOOK

DIVE No.

1,173

DATE

Aug 12,2008

LOCATION

sipadan

AIR START

200 bar

POINT

バラクーダポイント

AIR END

80 bar

TIME ENT

12:26

VISIBILITY

20 m

TIME EXT

13:18

WAVE/CURRENT

FLAT/SMALL

DIVE TIME

52 min.

SUIT

3 mm

DEPTH MAX

29.2 m

WEIGHT

1 kg

DEPTH AVE

14.0 m

TEMP. AIR

FISH

TEMP. BOT.

28 °C

ギンガンメアジ アケボノハゼ モ
ンガラカワハギ

DM/BUDDY

DHON

KUMANOMI

カクレ ハナビラ セジロ

COMMENTS

ギンガメの群れを見た後、アケボノハゼ
を見に行くいつものパターンにした。



WATANABE MICHINORI

PADI 809759-DM

poyon@poyon3.com
www.poyon3.com

1806-212 OSHIMA SHIROTORI-CHO
GUJO-SHI GIFU 501-5124 JAPAN

TEL/FAX +81-575-82-2190

DIVING LOG BOOK

DIVE No.

1,172

DATE

Aug 12,2008

LOCATION

mabul

AIR START

200 bar

POINT

シーベンチャー

AIR END

80 bar

TIME ENT

8:53

VISIBILITY

15 m

TIME EXT

9:45

WAVE/CURRENT

FLAT/SMALL

DIVE TIME

52 min.

SUIT

3 mm

DEPTH MAX

18.0 m

WEIGHT

1 kg

DEPTH AVE

14.3 m

TEMP. AIR

FISH

TEMP. BOT.

28 °C

ピグミーシーホース オオモンカエル
アンコウ ハナヒゲウツボ

DM/BUDDY

DHON

KUMANOMI

カクレ ハナビラ

COMMENTS

嵐がきてポイントが限られた。パラダイスⅡに行ったのでシーベンチャーに変更してもらった。流れは弱かった。



WATANABE MICHINORI

PADI 809759-DM

poyon@poyon3.com
www.poyon3.com

1806-212 OSHIMA SHIROTORI-CHO
GUJO-SHI GIFU 501-5124 JAPAN

TEL/FAX +81-575-82-2190

DIVING LOG BOOK

DIVE No.

1,171

DATE

Aug 11,2008

LOCATION

kapalai

AIR START

200 bar

POINT

マンダリンパレー

AIR END

100 bar

TIME ENT

17:14

VISIBILITY

8 m

TIME EXT

18:02

WAVE/CURRENT

FLAT/NONE

DIVE TIME

48 min.

SUIT

3 mm

DEPTH MAX

12.8 m

WEIGHT

1 kg

DEPTH AVE

7.9 m

TEMP. AIR

FISH

TEMP. BOT.

28 °C

ハナイカ カムリブダイ モンハ
ナジャコ

DM/BUDDY

POYON

KUMANOMI

COMMENTS

バッファローの群れがいるがシパダンの
ように近づけない。



WATANABE MICHINORI

PADI 809759-DM

poyon@poyon3.com
www.poyon3.com

1806-212 OSHIMA SHIROTORI-CHO
GUJO-SHI GIFU 501-5124 JAPAN

TEL/FAX +81-575-82-2190

DIVING LOG BOOK

DIVE No.

1,170

DATE

Aug 11,2008

LOCATION

mabul

AIR START

200 bar

POINT

パラダイスⅡ

AIR END

100 bar

TIME ENT

15:19

VISIBILITY

8 m

TIME EXT

16:11

WAVE/CURRENT

FLAT/NONE

DIVE TIME

52 min.

SUIT

3 mm

DEPTH MAX

12.2 m

WEIGHT

1 kg

DEPTH AVE

9.7 m

TEMP. AIR

FISH

TEMP. BOT.

28 °C

オドリハゼ ギンガハゼ

DM/BUDDY

BENN

KUMANOMI

スパインチーク カクレ ハナ
ピラ

COMMENTS



WATANABE MICHINORI

PADI 809759-DM

poyon@poyon3.com
www.poyon3.com

1806-212 OSHIMA SHIROTORI-CHO
GUJO-SHI GIFU 501-5124 JAPAN

TEL/FAX +81-575-82-2190

DIVING LOG BOOK

DIVE No.

1,169

DATE

Aug 11,2008

LOCATION

kapalai

AIR START

200 bar

POINT

マンダリンパレー

AIR END

100 bar

TIME ENT

12:23

VISIBILITY

8 m

TIME EXT

13:08

WAVE/CURRENT

FLAT/NONE

DIVE TIME

45 min.

SUIT

3 mm

DEPTH MAX

20.7 m

WEIGHT

1 kg

DEPTH AVE

12.8 m

TEMP. AIR

FISH

TEMP. BOT.

28 °C

クダゴンベ フタイロカエルウオ
ツースポテドプレーニー

DM/BUDDY

BENN

KUMANOMI

クマノミ セジロ

COMMENTS

到着後1本目のダイビングまで時間も部屋もなく、カメラの準備の時間と場所もないので少し予定を遅らせるようにフリーフィングの日本人ガイドに頼んだ。ところが、待てないしカメラも1本目はダメ、もしこの1本を潜らないと明日からのシバダンでは潜らせないと生々しいことを言った。他のゲストはカメラを持ち込もうとしているのでなぜカメラOKなのか聞いたら、実際のガイドは自分でないので関係ないと言いつつ。そこで実際に潜るローカルガイドに確認したら、少しくらい遅れてもOK、カメラもOK、このダイビングに参加しなくても翌日からのシバダンもちろんOK。日本人ゲストは日本人ガイドをチャホヤし過ぎる為調子に乗りすぎているのだと思う。こんな日本人ガイドはいない方がよい。このことを本人に言ったら、二度と口をきく事はなかった。



WATANABE MICHINORI

PADI 809759-DM

poyon@poyon3.com
www.poyon3.com1806-212 OSHIMA SHIROTORI-CHO
GUJO-SHI GIFU 501-5124 JAPAN

TEL/FAX +81-575-82-2190